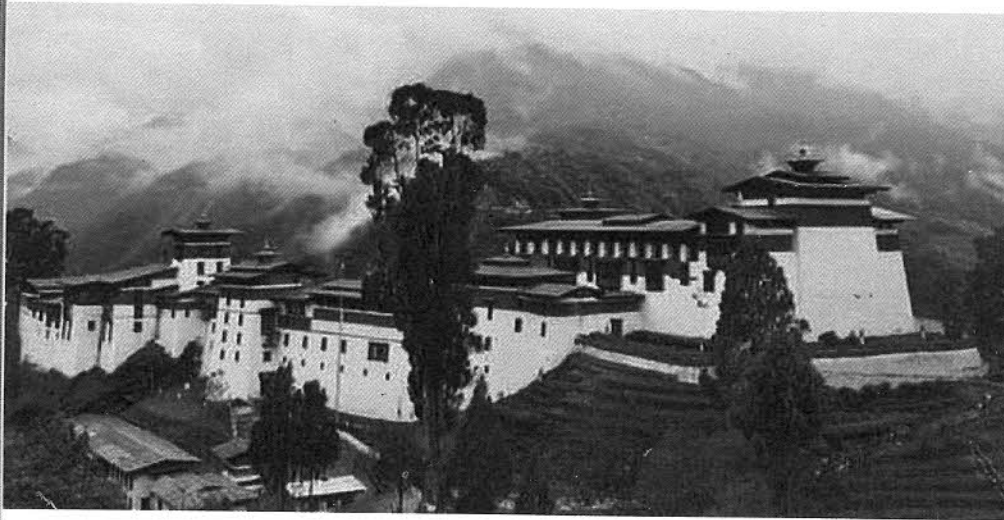


ཀྲོང་གསར་ཚྲོང་ཁག་གི་ས་གནས་གཞུང་གཉིས་པའི

ཚྲོང་ཁག་ཚོགས་འདུ་ཐེངས་ ༡༠ པའི་གྲོས་ཚད།



རང་ལུགས་གནས་ལོ་ལྷགས་མོ་གྲང་ལོ་རྒྱ་ ༠༧ པའི་ཚེས་ ༡༩།
སྤྱི་ལོ་ ༡༩༩༡ སྤྱི་ཟླ་ ༠༥ པའི་སྤྱི་ཚེས་ ༢༠ ལྟ།

ཁི་འཛིན་ ལྷོན་བསྟན་འཛིན།



དཔལ་ལྷན་འབྲུག་གཞུང་།

ཚོང་ཁག་ཚོགས་འདུ། ཚོས་ཅེ་ཚོང་། གྲོང་གསལ།

ROYAL GOVERNMENT OF BHUTAN
DZONGKHAG TSHOGDU
Chhoetse-dzong: Trongsa



"A socio-economically vibrant Dzongkhag, living in harmony with nature"

ཚོས་ཚོང་/ཚོགས་འདུ(༡༩)༢༠༢༠-༢༠༢༡/༢༡༤

སྤྱི་ཚེས་ ༣༠/༠༨/༢༠༢༡

༣ གྲོང་གསལ་ཚོང་ཁག་གི་ཚོགས་འདུའི་འཕུས་མི་དང་ཚོང་ཁག་བདག་སྐྱོང་། ལུང་ཕྱོགས་
 དང་ལས་སྡེ་ཁག་གི་འགོ་དཔོན་ཡོངས་ལྷན། འོ་ལྷ་ལྷན། རེ་ཞི་ སྤྱི་ཚེས་ ༠༢ པའི་སྤྱི་ཚེས་ ༢༠
 རང་ལྷན་ ༡༡ པའི་ཚེས་ ༡༩ ཉེན་གངས་གཅིག་གི་རིང་ཚོགས་ཡོད་མི་ ས་གནས་གཞུང་ ༩
 པའི་ཚོང་ཁག་ཚོགས་འདུ་ཐེངས་ ༡༠ པའི་ གྲོས་ཚོད་འདི་ ད་རིས་བཀའ་སྲུལ་འབད་དོ་ཡོད་པ་
 ལས་ སྲུང་བཞེན་གྲོང་གསལ་ཚོང་ཁག་ཚོགས་འདུའི་འཕུས་མི་ཡོངས་དང་ ཚོང་ཁག་བདག་སྐྱོང་།
 ལུང་ཕྱོགས་དང་ལས་སྡེ་ཁག་གི་འགོ་དཔོན་ཡོངས་ཀྱིས་ གྲོས་ཚོད་ལྟར་དང་ལེན་མཛད་དེ་ དེའི་
 སྟུན་ལྷན་ཚོང་ཁག་ཚོགས་འདུའི་ཡིག་ཚང་ནང་ སྤུལ་རང་སྟུན་ལྷན་འབད་དགོ་པ་ཁག་ཆེ། འབྲེལ་
 ཡོད་ཡིག་ཚང་ཚུའི་ལན་གསལ་དང་ རོག་གསལ་ལྟོད་མི་ཚུ་ ཟེད་འོག་བདག་སྐྱོང་ཚུ་ལུ་གོ་བརྟུན་
 སྤྱོད་དགོ་པ་ཁག་ཆེན་ལས་ ག་ར་གིས་གྲོས་ཚོད་ལྟར་མཛད་གནང་དགོ་པའི་ཁར་ ཟེད་འོག་གི་
 བཀོ་ཚུ་གིས་ཡང་ ད་རིས་ཀྱི་གྲོས་ཚོད་འདི་ཚོགས་པ་བརྒྱུད་དེ་ མི་སེར་ཚུ་ལུ་གོ་བ་སྲུལ་དགོ་པ་
 སེམས་ཁར་ངེས།

Chhoetse Drukpa
 (ཞོན་བསྟན་འཛིན།)
 30.08.2021

ཚོང་ཁག་ཚོགས་འདུའི་ཁྲི་འཛིན།



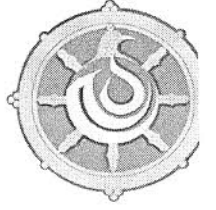
- འདུ། ༡/ གྲོང་གསལ་ཚོང་ཁག་གི་ ཚོང་ཁག་ཚོགས་འདུའི་འཕུས་མི་ཡོངས་ལྷན།
- ༢/ དགོས་ཚོང་བདག་མཚོག་ལུ་སྟུན་ལྷན།



དཔལ་ལྷན་འབྲུག་གཞུང་།

ཚོང་ཁག་ཚོགས་འདུ། ཚོས་ཚེ་ཚོང་། གྲོང་གསལ།

ROYAL GOVERNMENT OF BHUTAN
DZONGKHAG TSHOGDU
Chhoetse-dzong: Trongsa



"A socio-economically vibrant Dzongkhag, living in harmony with nature"

- ༣/ ས་གནས་གཞུང་གི་མདོ་ཆེན་མཚོག་ལུ་སྟན་ལྷ།
- ༤/ གྲོང་གསལ་རྒྱུ་ཚོགས་འབྲུག་མི་ཡོངས་ལུ་སྟན་ལྷ།
- ༥/ དགོས་ངང་དཔོན་མཚོག་ལུ་སྟན་ལྷ།
- ༦/ དགོས་ཁྲིམས་སྲུང་འགོ་བདག་མཚོག་ལུ་སྟན་ལྷ།
- ༧/ འབྲེལ་ཡོད་ལས་ཁུངས་དང་ལུང་ཕྱོགས། ལས་སྡེ་ཁག་གི་འགོ་དཔོན་ཡོངས་ལུ། དང་ལེན་མཚན་དེ་ལོག་སྟན་ལྷའི་དོན་ལུ།
- ༨/ ཡིག་ཚང་གི་འབྲེལ་བ།

དྲུག་ཆག་།

ཨང་།	ཚདོན།	ཤོགས་ གྲངས།
ཀ	དྲུག་ཆག་།	༡-༢
ཁ	འགོ་བཅུགས་གསུང་བཤད།	༣-༥
༡	ཚོང་ལག་ཚོགས་འདུ་ཐེངས་ ༩ པའི་གོས་ཚོད་དང་ལེན་རྗེས་ཞིབ་བཤེན་གྱི་སྒྲུབ་ལུ།	༤
༡༡	༡༡ གེ་ལ་ལུ་བྲམ་མེད་པའི་དྲུག་ཆག་དང་ལྟོ་ཡང་བསལ་མ་ཚུགས་པའི་སྐོར།	༤-༡
༡༢	༡༢ ཚེད་འོག་གི་སོ་ནམ་འཕྲུལ་ཆས་ལས་འཛིན་ཚད་ནང་ཞབས་ཏྱིག་ལེགས་ཤོམ་མ་ཐོབ་པའི་སྐོར།	༡
༡༣	༡༣ ཚེད་འོག་ཚུ་ནང་བཟོ་རིག་པ་གིས་མ་ཁུབ་པའི་དྲུག་ཆག་དང་ཡོད་པའི་སྐོར།	༢
༡༤	༡༤ ཚོང་ལག་གཞན་ལས་ཡོད་པའི་སའི་ཚོ་བདག་ཚུ་གིས་སོ་ནམ་དང་འབྲེལ་བའི་ལུ་འབད་བའི་སྐབས་འབྲེལ་འབད་མ་བཏུབ་པའི་སྐོར།	༤-༧
༡༥	༡༥ འཆར་ལོ་ ༢༠༢༠-༢༠༢༡ དངུས་རྩིས་ཀྱི་གྲུབ་འབྲས་སྒྲུབ་ལུ།	༧
༡༦	༡༦ འཆར་ལོ་ ༢༠༢༡-༢༠༢༢ ཀྱི་ལས་སྒྲུབ་འཛུགས་འབད་ནི།	༧
༡༧	༡༧ ལྷན་སི་སྤྱི་སྤྱི་འོག་ནང་ལུ་ ལུགས་ཐག་རམ་བསྐོར་ནིའི་སྐོར།	༧-༡༠
༡༨	༡༨ རང་བཞིན་སྐར་འབྲུང་འཐོན་སྐྱེད་དང་འབྲེལ་བའི་ཚ་ཆས་ཚུ་བཟུམ་སྤེལ་འབད་བའི་སྐབས་སྤྱི་འོག་ཚོགས་པ་ཚུ་གེལ་གཏོགས་འབད་དགོ་པའི་སྐོར།	༡༡-༡༢
༡༩	༡༩ ཚོང་ལག་ཚོགས་འདུ་གནང་པའི་སྐབས་གསུང་གོས་གལ་ཅན་གྱི་བྱམ་གསོ།	༡༣
༢༠	༢༠ མཚུགས་བསྐྱེད་གསུང་བཤད།	༡༣-༡༤

ལོ་རྒྱུས་ལྟར་སྤྲོད་པའི་སྐོར་།

ང	བྱུང་ཤོག་ ༡ པ། རྫོང་ལག་ཚོགས་འདུ་ཐབས་ ༤ པའི་གོས་ཚོད་དང་ལེན་རྩིས་ཞིབ་ཀྱི་སྟན་ལྗོད།	༡༥-༡༩
ཅ	བྱུང་ཤོག་ ༢ པ། འཆར་ལོ་ ༢༠༢༠-༢༠༢༡ གི་དངུལ་རྩིས་གྲུབ་འབྲས་སྟན་ལྗོད།	༢༠
ཆ	བྱུང་ཤོག་ ༣ པ། འཆར་ལོ་ ༢༠༢༡-༢༠༢༢ ཀྱི་ལས་སྒྲུབ་ཆ་འཇོག།	༢༡-༢༢

ལོ་ལོ་ལོ་ལོ་

། འགོ་བཅུགས་གསུང་བཤད། །

༤ དང་པ་རང་ཚོགས་ཁང་ནང་ལུ་འབྱོན་གནང་མི་ཡོངས་ལུ་ སྐྱུ་གཟུགས་བཟང་པོ་དང་སྲ་བྱོ་བདེ་
ལེགས་ཟེར་ལྷོ་དོ་ལགས། ད་རིས་གཟུང་སྐར་ལྷན་གསུམ་ཚོགས་པའི་ཉིན་མ་དང་འབྲེལ་ རང་
ལྷན་གནས་ལོ་ལྷན་མོ་གླེང་ལོ་ རང་ལྷ་ ༡ པའི་ཚེས་ ༡༣ དང་སྤྱི་ལྷ་ ༥ པའི་སྤྱི་ཚེས་ ༢༠
འདི་ཁར་ལུ་ ར་བཅས་ཚོང་ཁག་ཚོགས་འདུའི་ཡིག་ཚང་ཁ་ཐུག་ལས་ལྷ་བ་འཕུལ་མ་བཞིན་དུ་ ཚོང་
ཁག་བདག་སྐྱོང་གི་རྟོངས་ལས་ མི་དབང་མངའ་བདག་རིན་པོ་ཆེའི་སྐྱེ་ཚབ་ དྲག་ཤོས་ཚོང་བདག
དང་ཁྲིམས་ལྷན་སྡེ་གི་ཁ་ཐུག་ལས་ དྲག་ཤོས་དང་དཔོན། ཁྲིམས་སྤྱང་གི་ཁ་ཐུག་ལས་ དྲག་ཤོས་
མགོ་བདག་ འདི་དང་ཅི་ཁར་ ས་གནས་གཞུ་ཐེངས་གཉིས་པའི་ཚོང་ཁག་ཚོགས་འདུའི་འཕུས་མི་
ཡོངས་དང་ ལྷག་པར་དུ་ཚོང་ཁག་དང་ ལས་ཁུངས་ཁག་ནང་ལུ་ཕྱག་ལུ་གནང་མི་འགོ་དཔོན་
ཡོངས་ ར་བཅས་ཀྱི་ལྷ་བ་འཕུལ་མ་བཞིན་དུ་འབྱོན་གནང་མི་འདི་ལུ་ ཚོགས་དམངས་དང་ལྷག་
པར་དུ་ཁྲི་འཛིན་ར་འདི་རྟོངས་ལས་ ཉིང་དུངས་མའི་དགྱིལ་ལས་རང་ འབྱོན་པར་ལེགས་སོ་ཟེར་
ལུ་ནི་ཨོན།

ད་རིས་ར་བཅས་ས་གནས་གཞུང་གཉིས་པའི་ཚོང་ཁག་ཚོགས་འདུ་ཐེངས་བཅུ་པ་འདི་ གཟུང་སྐར་
ལྷན་གསུམ་ཚོགས་པའི་བརྟེན་འབྲེལ་དང་འབྲེལ་ ད་རིས་ཚོགས་ནི་ཨོན་མེས་ལས་ མི་སྡེ་ལས་ལྷ་བ་
འཕུལ་མ་བཞིན་དུ་ བསམ་ཚེས་སྤྱིང་སྡེ་ཇ་སྡེ་ཚོན་གྱི་ཁྲི་འཛིན་འདི་ཡང་ ཚོང་ཁག་ཚོགས་འདུའི་
ལྷ་རྟོག་པ་སྡེ་འབྱོན་མི་འདི་ལུ་ ར་བཅས་ཁ་ཐུག་ལས་འབྱོན་པར་ལེགས་སོ་ཡོད་ཟེར་ལྷོ་ནི་དང་།
ན་འབྱོན་དགོ་པའི་རྒྱ་མཚན་འདི་ཡང་ ར་བཅས་རའི་ཚོང་ཁག་ཚོགས་འདུ་གི་སྐོ་རིམ་འདི་རྒྱ་དང་
གསུང་གོས་རྒྱ་ག་དེ་སྡེ་གནང་དོ་ག་ལྷ་རྟོག་གི་དོན་ལུ་འབྱོན་ཡི་ཟེར་ལྷོ་དོ། ལྷག་པར་དུ་ ཚོགས་
ཐེངས་ ༧ པའི་ལྷལ་ལས་ འགོ་དཔོན་ལེ་ཤ་རང་གནས་སོར་འབྱོན་མི་དང་གསར་པ་འབྱོན་མི་
ཡོད་ དེ་འབད་མ་ལས་གནས་སོར་འབྱོན་མི་རྒྱ་ལུ་ ར་བཅས་མང་སྡེ་ཚོགས་བཞིའི་མི་སེར་ལུ་
ཕྱག་ལེགས་ཤོས་སྡེ་ལྷ་མི་ལུ་བཀའ་འདོད་དགའ་ཚོར་འཕུལ་ནི་དང་ གསར་པ་འབྱོན་མི་རྒྱ་ལུ་འབྱོན་
པར་ལེགས་སོ་དང་བཅས་ ར་བཅས་མང་སྡེ་ཚོགས་བཞིའི་མི་སེར་ལུ་ཐ་དམ་ཚིག་གི་སྐོ་ལས་
མི་སྡེ་ལུ་ཞབས་རྟོག་རྒྱ་ག་དེ་དྲག་དྲ་ཕྱག་ལྷོང་མཚོ་བའི་རེ་བ་སྐོ་སྡེ་རང་ཡོད་ཟེར་ལྷོ་ནི་ཨོན།

